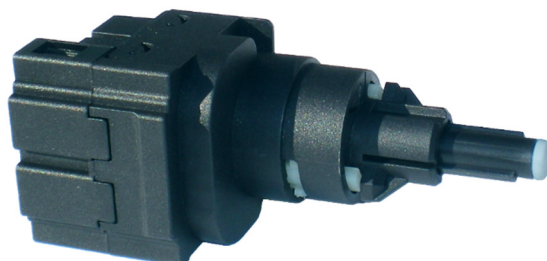




ISTRUZIONI DI MONTAGGIO INTERRUTTORI LUCE FRENO

INTRODUZIONE

Di seguito viene illustrata la procedura che deve essere seguita per la sostituzione degli interruttori luce freno. Questa procedura è applicabile per gli interruttori con codice ERA 330503, 330544, 330545, 330597, 330706, 330734, 330797, 330815, 330934, 330935, 330936, 330937, 330940, 330941, 330977, 330725 e 330965.



ISTRUZIONI DI MONTAGGIO

Gli step che devono essere seguiti per il corretto montaggio e smontaggio del prodotto sono:

- 1) Scollegare il connettore dall'interruttore luci stop.
Per rimuovere l'interruttore, occorre ruotare in senso antiorario (di circa 45°).



- 2) Prendere il nuovo interruttore.
ATTENZIONE: L'interruttore può essere testato elettricamente esclusivamente a seguito del montaggio e rotazione nell'apposita sede, in quanto l'articolo viene fornito nella posizione "contatto inattivo".



- Inserire l'interruttore dentro il foro del corpo del pedale (posizione obbligata). Per fissarlo, l'interruttore deve essere ruotato verso destra fino allo scatto (circa 45°) ottenendo la definitiva posizione di assemblaggio.

- 3) Dopo il montaggio, l'interruttore è "attivo" e può essere testato elettricamente.

