



INFORMAZIONI TECNICHE PRESSOSTATI A/C



INFORMAZIONI GENERALI

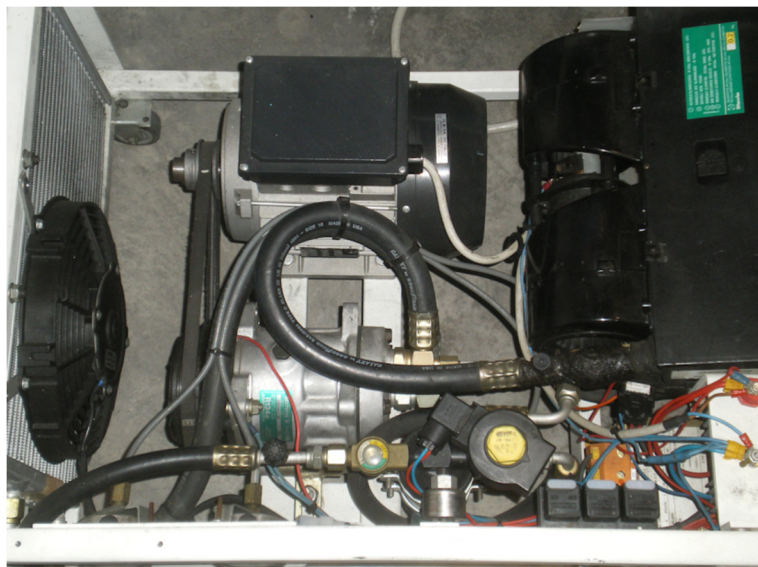
Il pressostato è un interruttore elettrico che apre o chiude un contatto al variare della pressione di un fluido gassoso o liquido, in un circuito normalmente sigillato.

Negli impianti di aria condizionata per autoveicoli è uno dei componenti più importanti.

Viene montato tra il condensatore e la valvola di espansione e ha il compito di proteggere i componenti da eventuali danni causati e derivati da una scarsa quantità di refrigerante nel circuito o da un'eccessiva pressione.

Proprio per questo, il pressostato è collegato direttamente alla centralina motore, oppure alla centralina di gestione dedicata (in caso di impianto climatizzatore automatico).

I pressostati si classificano in base al tipo e numero di regolazioni che possono effettuare: vi sono pressostati binary (2 pin) e trinary (3 pin), funzionanti in modo discontinuo con livelli di taratura prestabiliti. Infine, i pressostati lineari (4 pin), che a differenza dei primi due, hanno un comportamento di controllo ed intervento continuo. In questi pressostati di nuova generazione, i valori di pressione variano da 3 bar fino a 29,5 bar.



Pressostati montati all'interno del sistema di aria condizionata.