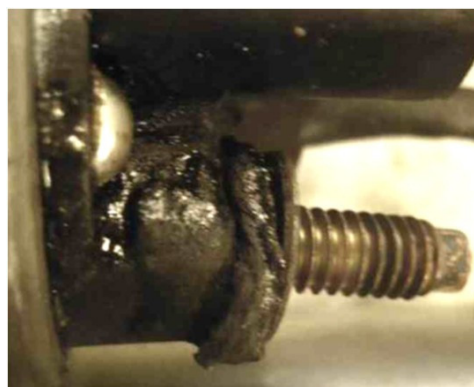


ISTRUZIONI DI MONTAGGIO MOTORINO D'AVVIAMENTO 220712 E 220712A



INTRODUZIONE

Di seguito viene illustrata la procedura che deve essere seguita per la sostituzione del motorino d'avviamento 220712 e 220712A

DESCRIZIONE DEL PROBLEMA

Le vetture CHEVROLET Captiva (motore Diesel 2,2L Z22D1, 4 cilindri, 16v) sono state commercializzate con cavo batteria di lunghezza inadeguata.

Durante il normale funzionamento del motore, le vibrazioni possono determinare lo svitamento del connettore del cavo sull'elettromagnete del motorino. Di conseguenza, il motorino inizialmente richiede maggiore corrente, successivamente il contatto instabile genera delle scintille e infine, l'incremento della temperatura, porta a danni irreparabili al cavo e al motorino.

ISTRUZIONI DI MONTAGGIO

Gli step che devono essere seguiti per il corretto montaggio e smontaggio del prodotto sono:

- 1) Bloccare in maniera efficace il connettore sul motorino
- 2) Sostituire eventualmente il cavo batteria-motorino con uno di lunghezza superiore.

In base a quanto riportato in precedenza, il motorino di avviamento può danneggiarsi per cause esterne, non riconducibili in qualsiasi modo a Garanzia riconosciuta da MESSMER.